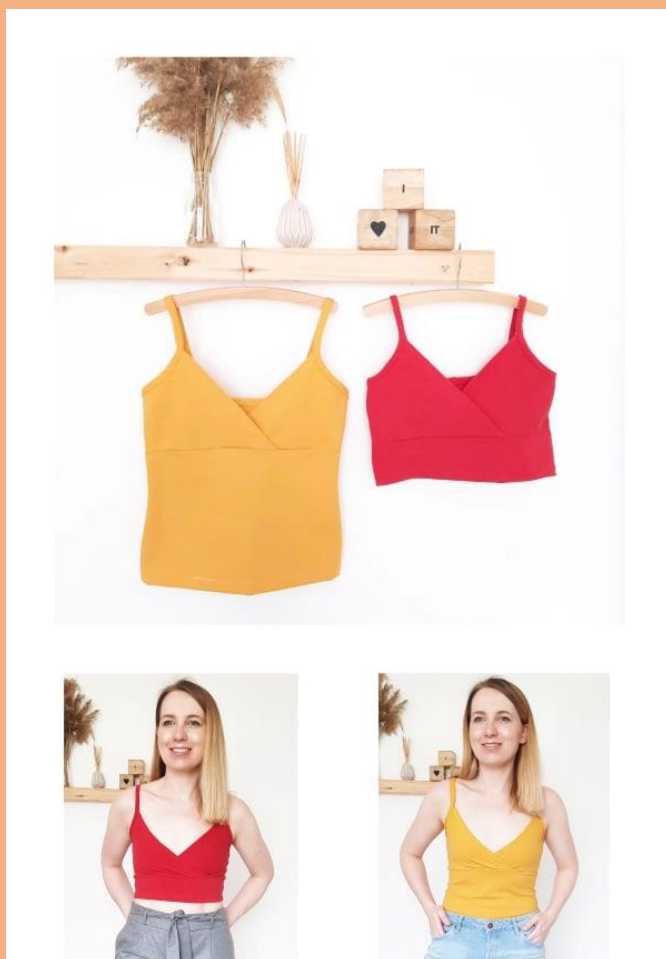
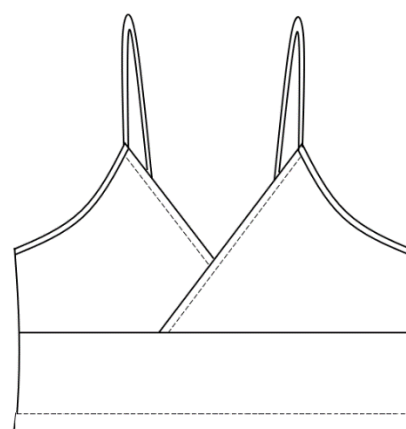
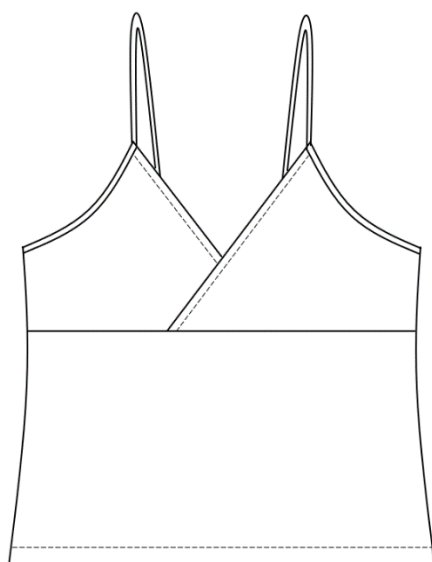


#dnessiju



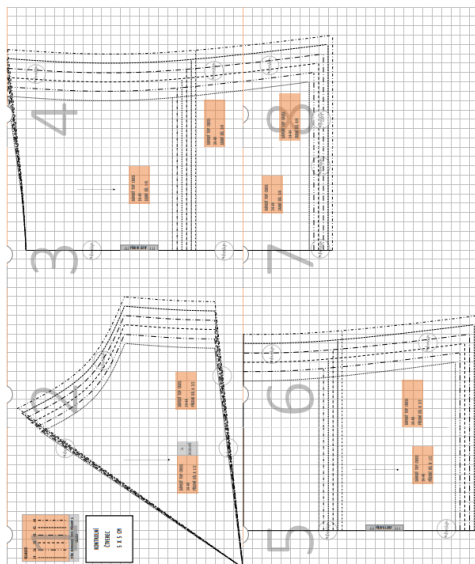
VEL.
34-44

DÁMSKÝ TOP CROSS



SLOŽENÍ STŘIHU

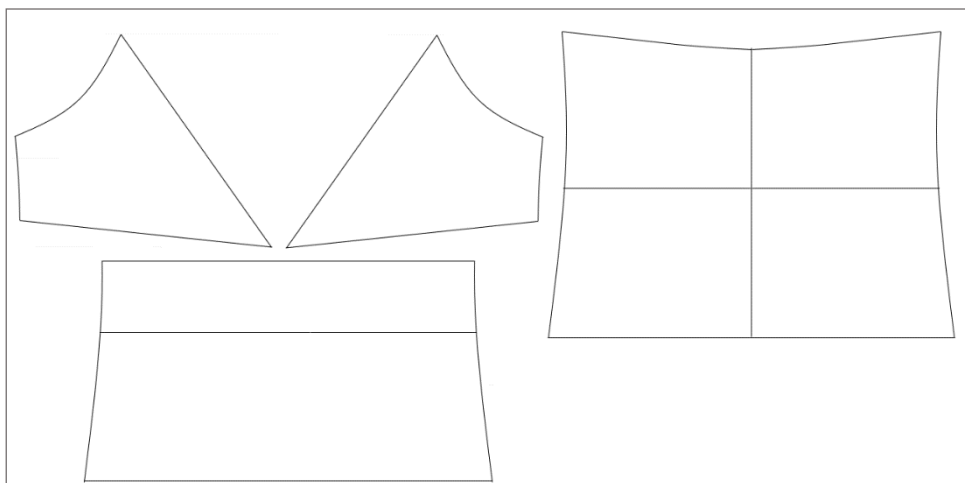
Listy bez bílých okrajů složte následovně:



TABULKA VELIKOSTÍ

DÁMSKÉ VELIKOSTI	34	36	38	40	42	44
HRUDNÍK (cm)	82	86	90	94	98	102
PAS (cm)	64	68	72	76	80	84
BOKY (cm)	90	94	98	102	106	110

POLOŽENÍ STŘIHU



VHODNÉ MATERIÁLY

100 % bavlněný úplet

Bavlněný popelín

Dvojitá gázovina

Halenkovina

Krajka

Manšestr

Modalový úplet

Prádlový úplet

Semiš

Šifon

Úplet French Terry

Bavlněné plátno

Bavlněný satén

Dvojitý úplet

Košilovina

Krep satén

Merino úplet

Plavkovina

Prošev

Softshell

Šust'ákovina

Viskóza

Bavlněný kepr

Bavlněný úplet s elasthanem

Džínovina

Kožešiny

Len

Mikro satén

Pletenina

Satén

Svetrovina

Teplákovina

Viskózový úplet

SPOTŘEBA MATERIÁLU

Při šíři látky 160 cm je spotřeba 0,5 m na klasický top a 0,4 na crop top.

OSTATNÍ MATERIÁL

Budete potřebovat proužek šíře 1 cm na lemování a ramínka (bud' úpletový lemovací proužek nebo postačí proužek z použitého materiálu cca 1-1,2 m).

NA CO SI DÁT POZOR

U spodního lemu přidejte na záložku minimálně 2-3 cm, jinak se bude top kroutit. V průramcích a na zádech nepřidávejte přídavek na švy, tato místa budou lemována. Naopak ve výstřihu bude dvojitě založení, přidejte tedy dostatek na dvojitou záložku.

POTŘEBUJETE PORADIT ?

Nevíte si se střihem rady? Napište nám na e-mail: dnessiju@dnessiju.cz.

1, Výstřih na předním díle A začistíme a dvakrát založíme.



2, Díly A přeložíme přes sebe a sešijeme s dílem B.



3, Přední a zadní díl sešijeme na bocích.



4, Proužek přeložíme na čtvrtiny a top olemujeme.



5, Jakmile dolemujeme top, pokračujeme v prošití proužku až do konce.



6, Naměříme stejnou délku ramínek a přišijeme k zadnímu dílu.



7, Spodní lem začistíme a založíme.

